

スピーカー Fo & Ze 測定器

Model OST-828

仕様書

株式会社 **オンソク**

2017/11/29

1) 概要

本器は、ダイナミックスピーカの最低共振周波数 F_0 とインピーダンス Z_e を定電圧法で測定し、複数の測定値を用いて統計計算し規格判定する自動測定器です。

測定データを全て保存出来ます。

また、 Q (Q_{es} , Q_{ms} , Q_{ts}) の値も計算します。スピーカの直流抵抗は、別途抵抗計で測定しキー入力します。

2) システム構成



- ・ 測定ユニット
- ・ OST-828専用ノートパソコン
(OS: Windows 10 64bit版)

3) 電気性能

- ① F_o 測定範囲 : 10 Hz ~ 20 kHz (インピーダンス範囲 : 0.9 Ω ~ 254 Ω)
0.1 Hz
- ② Z_e 測定範囲 : 0.9 Ω ~ 254 Ω (at 100 Hz ~ 10 kHz 1ポイント)
0.01 Ω
- ③ 測定時間 : f_o =約3秒、 Z_e =約1秒
- ④ Q 測定 : Q_{es} 、 Q_{ms} 、 Q_{ts}
* 直流抵抗値は、キー入力します。
- ⑤ 測定電圧 : 100 mV ~ 4000 mV 1 mVステップ設定
- ⑥ 最大電流 : 4 A
- ⑦ 測定精度
 F_o : $\pm(3\%+1\text{Hz})$ 15.0 Hz ~ 10000.0 Hz
(at $Q_{ts}=0.5$ 以上)
 Z_e : $\pm(3\%+0.1\Omega)$ 1.00 Ω ~ 100.00 Ω (at 200 Hz ~ 5 kHz)
 $\pm(5\%+0.1\Omega)$ 1.00 Ω ~ 100.00 Ω (at 100 Hz ~ 10 kHz)
- ⑧ 測定値補正機能 (自動補正または、手動補正)
 F_o : ± 999.9 Hz
 Z_e : ± 9.99 Ω
- ⑨ 内蔵 基準抵抗 : 4.00 Ω ± 0.02 Ω
- ⑩ 動作温湿度範囲 : 5°C ~ 35°C 20% ~ 80% 結露しないこと
- ⑪ 電源 : AC 100, 110, 120, 220, 230, 240 V $\pm 10\%$ (内部切換え)
50/60 Hz 100W (パソコン含まず)
- ⑫ 寸法・重量 : (本体) 390 (W) x 120 (H) x 270 (D) 約5 kg

4) 統計/集計

測定値、アロワンス判定、サンプル数、不良数、不良率、平均、差、最大、最小、標準偏差

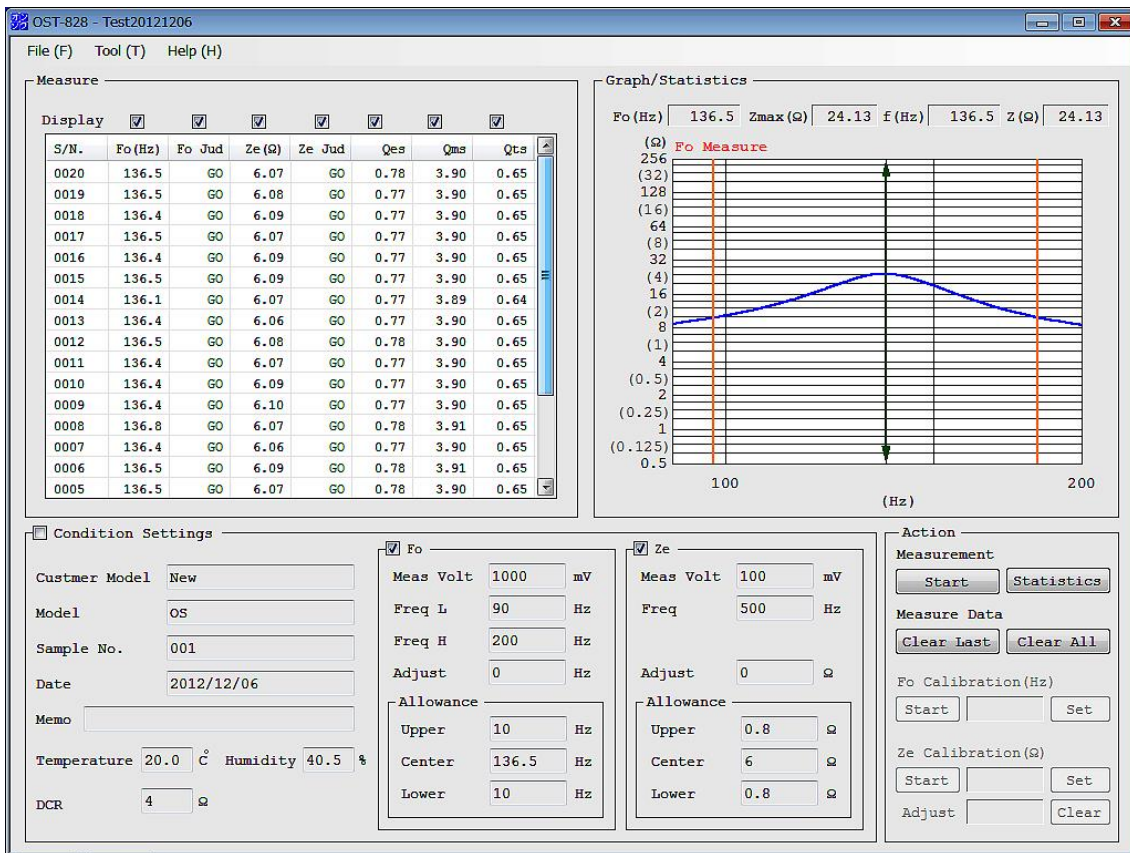
5) 操作項目

条件設定、オート測定、集計出力、データ保存、インピーダンス校正、 f_o インピーダンス特性グラフ表示、Qの計算、データ読み込み、CSV形式出力

6) その他

OST-828アプリケーション画面表示は全て英語
インピーダンス校正機能付き

7) 測定結果画面



* 改良のため仕様を多少変更することがあります。