

4チャンネルスピーカーボイスコイル温度計

MODEL OT-1020

2021/4 株式会社オンソク

概要

スピーカーユニットボイスコイルの温度上昇を直流抵抗値から換算表示する測定器です。

20Hz～20kHzの信号源(正弦波、ホワイト・ピンクノイズ、各種規格の負荷試験ノイズ、音楽)を対象物に印加しつつ変化を記録します。4個のスピーカーを同時に測定します。

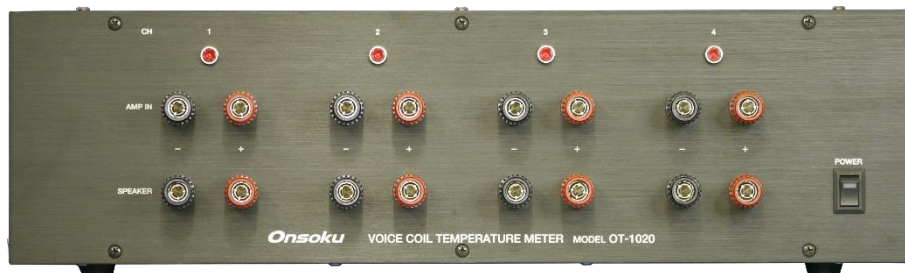
ブリッジ接続にも対応し、本器を1台のPCで(最大5台まで)同時制御します。

弊社従来機種(OMT-405)と比較し、測定安定度を向上させました。

システム構成

- ・コントロールユニット(下図)
- ・コントロールノートパソコン(15.6型)

コントロールユニット 外観写真



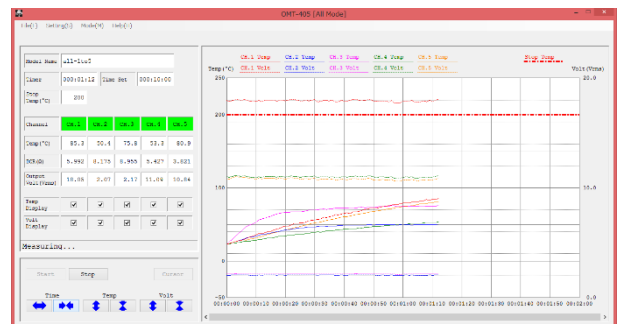
特長

- ・記録間隔は1秒、10秒、60秒の3種類から選択
- ・測定時間は1分～1000時間(1分単位で設定)
- ・ストップ温度設定(測定強制終了)は-50℃～400℃(1℃単位で設定)
- ・任意のチャンネルを同時に記録する「オール」モードと、各チャンネル別々に記録する「シングル」モードで動作
- ・測定データは弊社独自形式で保存。別途CSV形式や、描画グラフをJPEG出力できます

表示

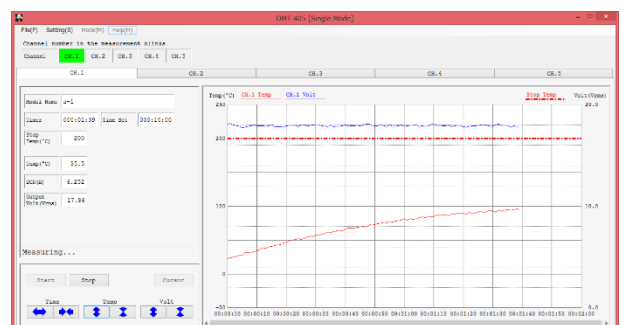
[オールモード]

全チャンネルの温度と電圧を同じグラフ上に描画します
縦軸(温度と電圧)と横軸(時間)表示は拡大縮小表示が可能



[シングルモード]

1チャンネルごとに温度と電圧を描画し、タブにて切り替え



仕様

【基本性能】	
測定チャンネル数	4 チャンネル
測定温度範囲	-40℃~400℃
測定時周囲温度	-40℃~100℃
表示分解能	0.1℃
適合スピーカー直流抵抗	1.5Ω~40Ω(20℃環境にて)
適合ボイスコイル線材	銅材, アルミニウム材
レスポンス切替	2 段 (ローパスフィルタ カットオフ周波数切替)
最大連結台数	5 台 (4ch x 5 台 = 20ch)
【入力信号定格】	
最大入力電圧	160Vp-p ※信号のピーク(瞬時最大電圧)が 160Vp-p を超えないこと
【動作温湿度範囲】	0℃~40℃ / 20%~90%(但し結露しないこと)
【電源/消費電力】	AC100, 110, 120, 220, 230, 240V ±10% 50/60Hz 約 50VA 電源電圧はユーザー指定により弊社にて出荷時に設定します
【予定筐体寸法(mm)/質量】	350(W)×120(H)×310(D) 突起物含まず 約10kg
【付属品】	電源コード, USB ケーブル, 取扱説明書

改良の為仕様を変更する事があります

Onsoku

©2021-2023 Onsoku Electronic Corporation

<http://www.onsoku.co.jp>